

Vergabeplan

Stand: 18.06.2025

Odenwaldkreis - Ortsteil Bad König

Wohnbaugebiet - "Am Gänsbrunnen"

HLG

Auf gutem Grund.

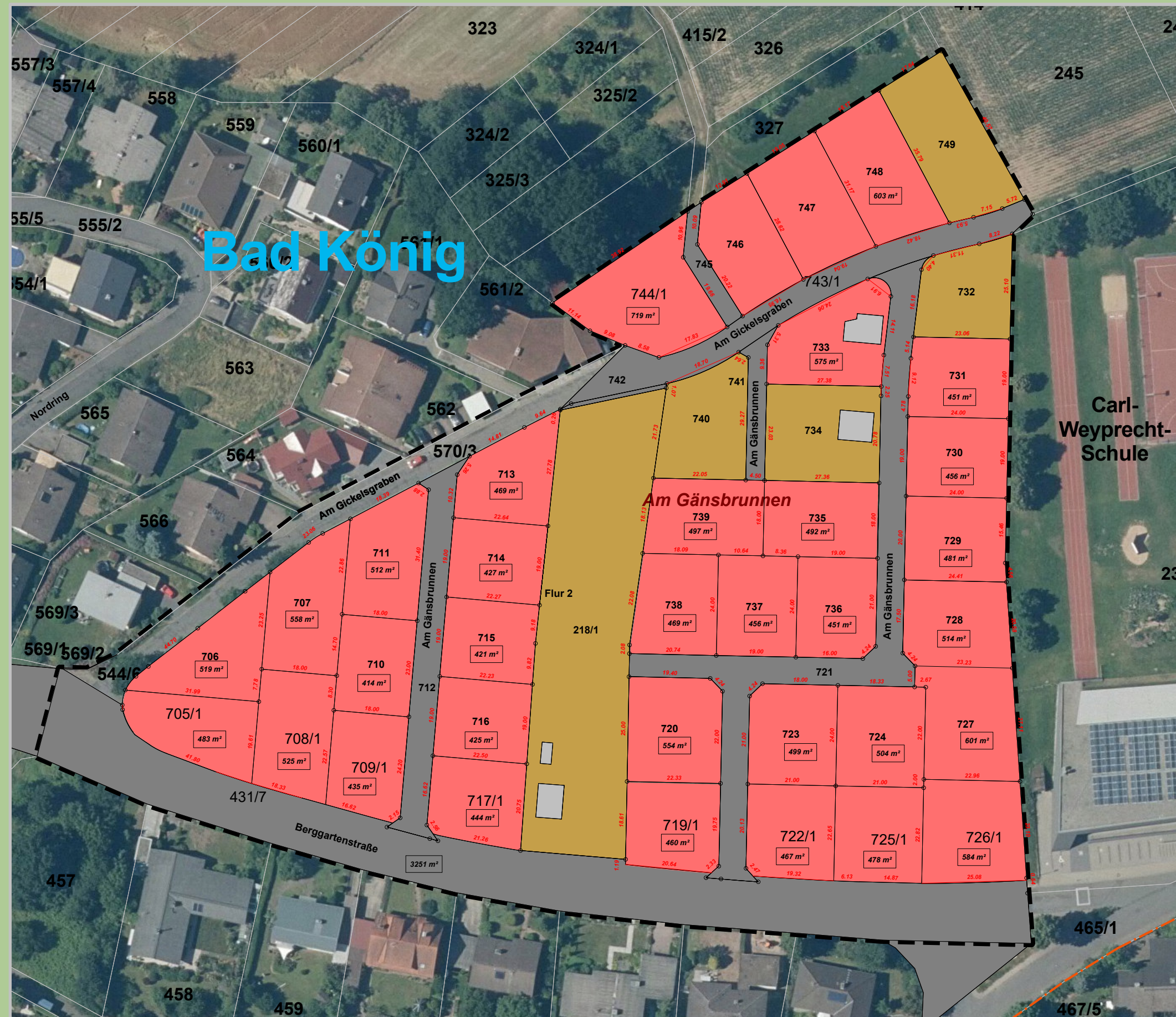
Hessische Landgesellschaft mbH

Staatliche Treuhandstelle für ländliche Bodenordnung

Projektleiterin Annette Littmann
Hessische Landgesellschaft mbH
Nordendstraße 44
64546 Mörfelden-Walldorf
Tel: 06105/4099-439
Email: Annette.Littmann@hlg.org
Internet: www.hlg.org

Legende

- frei
- reserviert
- verkauft
- Privat
- Straßen
- Grenze B-Plan "Am Gänsbrunnen"



Bearbeiter: B. Gutheil Datum: 21.11.2022

Datengrundlage: amtliche ALKIS-Daten Stand 2020, Dig. Orthophoto.DTK25, ATKIS-Daten Hessisches Landesamt für Bodenmanagement und Geoinformation Umweltfachdaten HLUK Wiesbaden und Forsteinrichtung und Naturschutz (FENA) Gießen. Weitergabe sowie Vervielfältigung nicht gestattet. Erstellt mit GeoMedia pro 2018